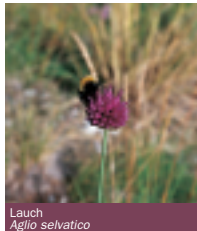




Trockenrasen

Der humusarme Boden wird im Sommer bis auf über 60° C erhitzt. Das Regenwasser fließt im steilen, felsigen Gelände rasch ab, und ebenso rasch verdunstet die Feuchtigkeit, wenn die Sonne wieder herunterbrennt. Um auf diesem extremen Standort zu überleben, haben daher die typischen Pflanzen des Trockenrasens verschiedene Strategien entwickelt.



Lauch
Aglio selvatico



Kleines Knabenkraut
Orchidea minore

Die starke Behaarung mancher Pflanzen reflektiert die Sonnenstrahlen und schützt die Blätter vor Austrocknen durch den Wind. Andere schließen den gesamten Vegetationszyklus bis zur Samenreife gleichsam im Rekordtempo ab, noch bevor die Gluthitze des Sommers den Boden ausdört. Andere wiederum speichern Wasserreserven in fleischigen Blättern oder in Zwiebeln.

Per non disidratarsi, alcune piante hanno una fitta peluria che riflette i raggi solari e protegge dal vento. Altre riescono a compiere l'intero ciclo vegetativo, compresa la maturazione dei semi, prima che arrivi l'estate con le sue torride giornate. Altre ancora immagazzinano riserve di acqua nelle foglie carnosose o nei bulbi.

← Der **Diptam**, eine bis zu einem Meter hohe Staude, hüllt sich in einen intensiven ätherischen Limonenduft.

← La **frassinella** è un'erba alta anche un metro, che emana sostanze volatili intensamente profumate di limone.



Prato arido

Il suolo, esposto al sole, raggiunge in estate temperature superiori ai 60 gradi. Il terreno, ripido e roccioso, è poverissimo di humus; quando piove l'acqua scivola via velocemente e altrettanto velocemente l'umidità evapora quando il sole fa ritorno. Il «prato arido» è formato da un complesso di piante che hanno sviluppato varie strategie per sopravvivere all'aridità.

Typisch für unsere Trockenrasen sind die gelben Blüten des **Sonnenröschens**, das im Mittelmeerraum weit verbreitet ist.

→ I piccoli fiori gialli dell'**eliantemo**, una specie ben diffusa nelle zone mediterranee, sono tra le presenze più tipiche dei nostri prati aridi.



Der **Blutrote Storchschnabel** ist eine wildwachsende Geranie mit tief gefingerten Blättern.

La **sanguinaria** è un geranio spontaneo dalle foglie profondamente intagliate.



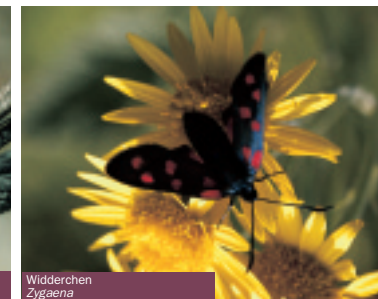
Berg-Kuhschelle
Pulsatilla comune



Gewimpertes Perlgras
Melica ciliata



Gottesanbeterin
Mantide religiosa



Widderchen
Zygaena



In den Trockenrasen leben viele »submediterrane« Tierarten, wie die **Smaragdeidechse** (Groanz), zahlreiche bunte Falter und die Gottesanbeterin (Maringgele).

← ← Sui prati aridi è facile osservare molti animali «submediterranei», come ad esempio il **ramarro**, farfalle variopinte e la mantide religiosa.